

TUILE À EMBOÎTEMENT
GRAND MOULE FAIBLEMENT GALBÉE À PUREAU PLAT

HP 10 HUGUENOT

Réf. 205

**MODERNE,
ÉLÉGANTE ET RAPIDE.**

- Issue des argiles de Beauvais
- Nombre au m²
- Nez très fin
- Finesse des argiles
- Pureau Variable
- Double pré-perçage
- Nouveau coloris Gris Quartz



TUILE
BARDAGE
SOLAIRE
SERVICES
ACCESSOIRES
FONCTIONNELS
PERFORMANCE
DU BÂTI

GAMME
DESIGN

PRODUIT
NATUREL
SANS SILICONE



BVCert. 6022823

Toutes les tuiles IMERYS Toiture sont conformes aux exigences de la norme NF EN 1304.
Seuls les modèles de tuile identifiés par le logo NF, NFM ou NFFP sont conformes aux exigences du référentiel de la Marque NF Tuiles de Terre Cuite NF063.
Les caractéristiques certifiées par la marque NF Tuile Terre Cuite sont l'aspect, les caractéristiques géométriques, la résistance à la rupture par flexion, l'imperméabilité (classe 1), la résistance au gel selon NF EN 539-2, la résistance au gel "climat de montagne" (uniquement pour les modèles identifiés par le logo NFM) l'aptitude à être utilisée sur des couvertures Faible pente (uniquement par le logo NF FP). www.marque-nf.com

Ce produit a été fabriqué selon une organisation qualité certifiée conforme par l'AFNOR Certification. Certification à la norme ISO 9001 et à la norme ISO 14001 pour l'environnement.

Cette tuile est compatible avec une pose en bardage. Pour plus d'informations, veuillez prendre connaissance du Guide pratique Bardage du CSTB.

 **IMERYS**
Toiture

Tout commence
par un autre regard

TUILE À EMBOÏEMENT GRAND MOULE FAIBLEMENT GALBÉE À PUREAU PLAT

HP 10 HUGUENOT

CARACTÉRISTIQUES TECHNIQUES

Ml de liteaux par m² de couverture :

- Pureau mini de 310 mm : = 3,22 ml

- Pureau moyen de 343 mm : = 2,91 ml

- Pureau maxi de 376 mm : = 2,66 ml

Nombre au m² : de 9,9 à 12 selon recouvrement

Poids au m² : ≈ 43 kg (10 tuiles au m²)

Pureau catalogue variable :

de 310 mm mini à 376 mm maxi

Largeur utile : ≈ 268 mm

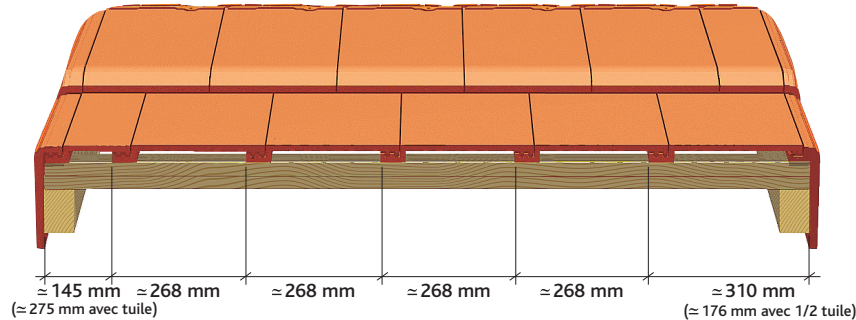
Quantité par palette : 240 tuiles

Pose à joints croisés

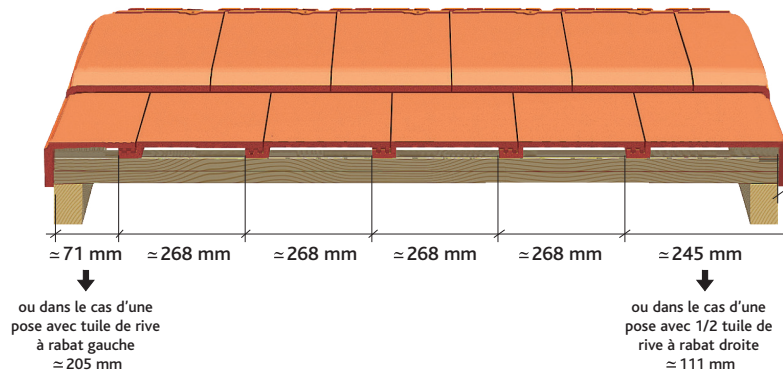
Classe de galbe : G0*

COUPES TRANSVERSALES AU NIVEAU DU LITEAU

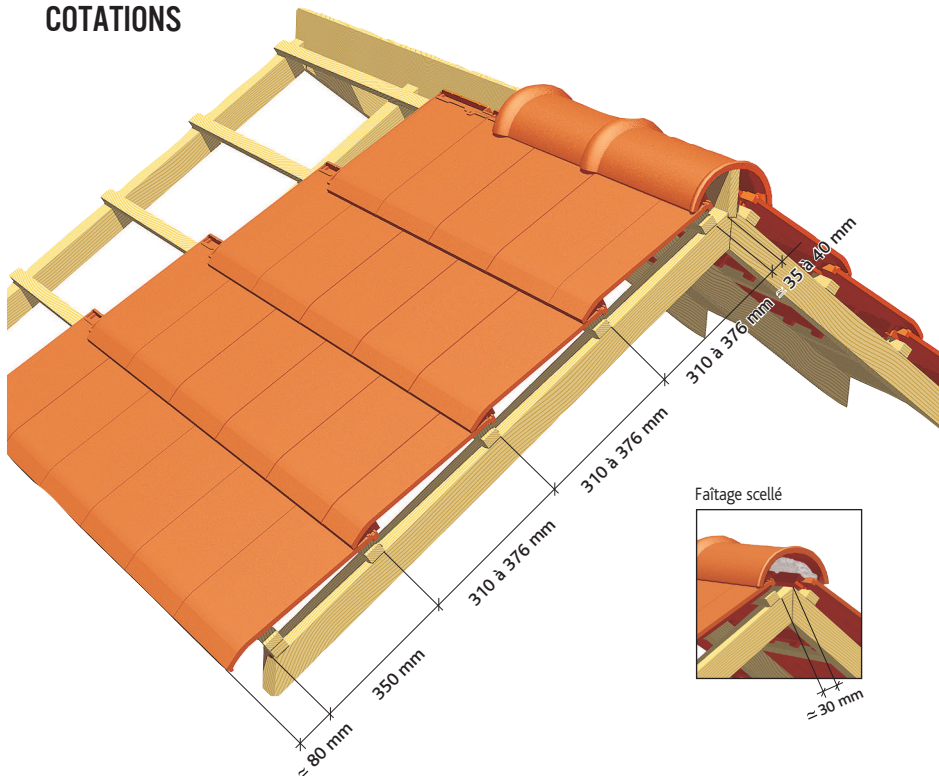
Pose avec rives individuelles



Pose avec tuile et demie à rabat



COTATIONS



TUILES COMPLÉMENTAIRES

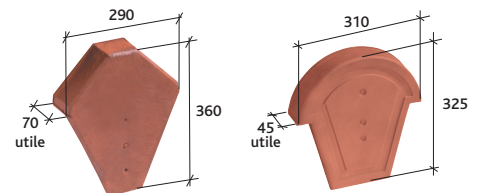
Accessoires de plain pan



Tuile de ventilation HP 10 Huguenot (section avec grille = 50 cm²) Réf. 205.20

Tuile de douille HP 10 Huguenot Ø 160 (conforme VMC) Réf. 205.32

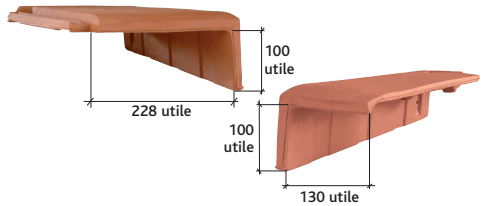
Accessoires de rive



Fronton pour faîtière angulaire à emboîtement Réf. 801

Fronton pour faîtière 1/2 ronde à recouvrement Réf. 807

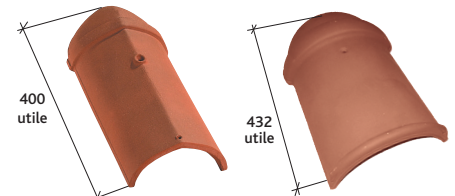
Accessoires de rive



Tuile de rive à rabat HP 10 Huguenot (2,7 par ml au pureau de 370 mm) droite Réf. 205.72 gauche Réf. 205.73

Demi Tuile de rive à rabat HP 10 Huguenot droite Réf. 205.74 gauche Réf. 205.75

Accessoires de faîtière



About d'arêtier à emboîtement Réf. 863 (5)

About de faîtière 1/2 ronde à emboîtement Réf. 869

Accessoires fonctionnels



Crochet "PM" fixation pour égout Réf. CRP 03

Fixation dans l'emboîtement Réf. MONO 14 - 16 - 17 (6)

OUR TECTES

es en
sur
du site
iture.com

Emboitement	Pose	Longueur hors tout	Largeur hors tout	Poids unitaire	Nombre au m²	DTU	Site de production
double	joints croisés	≈ 460 mm	≈ 306 mm	≈ 4,3 kg	de 9,9 à 12 (selon recouvrement)	40-211	St Germer de Fly

Tableaux des pentes minimales admissibles (exprimé en m/m - extrait du DTU 40-211).

Sites	Zones géographiques d'application			Sites	Zones géographiques d'application		
	Zone 1 < 200 m	Zone 2 entre 200 et 500 m	Zone 3 < 500 m		Zone 1 < 200 m	Zone 2 entre 200 et 500 m	Zone 3 < 500 m
Protégé	0,45	0,50	0,55	Protégé	0,40	0,45	0,45
Normal	0,50	0,55	0,65	Normal	0,45	0,45	0,55
Exposé	0,65	0,75	0,85	Exposé	0,55	0,65	0,75

Accessoires de rive

Lanterne bi-section Ø 126 et Ø 160 (Section d'aération : 259 cm²) (conforme VMC) Réf. 1007

1/2 tuile HP 10 Réf. 205.01

Rive individuelle gauche à recouvrement HP 10 Huguenot (2,7 par ml au pureau de 368 mm) Réf. 215.42 (1)

Rive individuelle droite à recouvrement HP 10 Huguenot (2,7 par ml au pureau de 368 mm) Réf. 215.41 (1)

Rive universelle (3 au ml) Réf. 1050 (3)(5)

Fronton pour faîtière losangée à recouvrement Réf. 809 (5)

Fronton de rive universelle Réf. 1080 (3)(5)

About de rive universelle gauche Réf. 1070 (3)(5)

About de rive universelle droit Réf. 1071 (3)(5)

Fronton droit pour faîtière Shed Réf. 805 (3)(5)

Fronton gauche pour faîtière Shed Réf. 806 (3)(5)

Demi Tuile de finition HP 10 Huguenot Réf. 205.86 (2)(4)(5)

Tuile de finition HP 10 Huguenot à recouvrement Réf. 205.80 (2)(4)(5)

Accessoires de faîtière

Faîtière losangée à emboîtement (2,5 au ml) Réf. 716 (5)

Faîtière 1/2 ronde à emboîtement (2,5 au ml) Réf. 717

Faîtière/arêtier angulaire à emboîtement (3 au ml) Réf. 710 Crochet "F3" Réf. CRP 705

About de faîtière losangée à emboîtement Réf. 824 (5)

Arêtier à emboîtement (2,5 au ml) Réf. 758 (5)

About d'arêtier angulaire à emboîtement Réf. 859

Acc. fonctionnels

Rencontre porte-poinçon : 1 grande et 2 petites ouvertures rondes Réf. 908 4 petites ouvertures rondes Réf. 906

Rencontre porte-poinçon petit modèle 3 ouvertures angulaires Réf. 917 (5)

Rencontre porte-poinçon petit modèle 4 ouvertures angulaires Réf. 904 (5)

Poinçon pointe élancée Réf. 983 (5)

Poinçon pointe pomme de pin Réf. 984 (5)

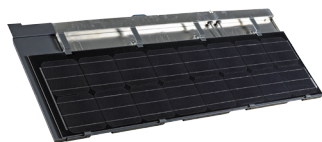
Faîtière Shed (3 au ml) Réf. 724 (3)(5)

Tuile en verre Réf. VER205

Tuile à énergie solaire



Crochet HARPON GM
Fixation pour tuiles à emboîtement
Réf. CR.HARP.GM



Tuile photovoltaïque
Contacter notre Hotline technique pour avoir l'offre technique la plus adaptée à votre projet.

- (1) Accessoire commun aux modèles HP10 Huguenot, HP13 Évolutive, H13, H 10 Huguenot, PV 10 Huguenot, H 14 Huguenot, Losangée Huguenot et PV13 Huguenot
- (2) Accessoire sur commande
- (3) Produit non disponible en coloris Argentique
- (4) Produit non disponible en coloris Rouge
- (5) Produit non disponible en coloris Gris Quartz

- (6) Choix du crochet en fonction de la section du liteau : Mono 14 pour une section 25 x 27, Mono 16 pour une section 27 x 40, Mono 17 pour une section 40 x 40

* La classe de galbe de la tuile nécessite de choisir un closioir ventilé adapté avec la forme de celle-ci, selon le référentiel de certification QB "closioirs ventilés"

GAMME TECTYS

RETROUVEZ L'ENSEMBLE DE NOTRE GAMME D'ACCESSOIRES FONCTIONNELS SUR WWW.IMERYS-TOITURE.COM



ÉCLAIRAGE



SÉCURITÉ



CROCHETS À NEIGE



OUTILS



FIXATION



VENTILATION

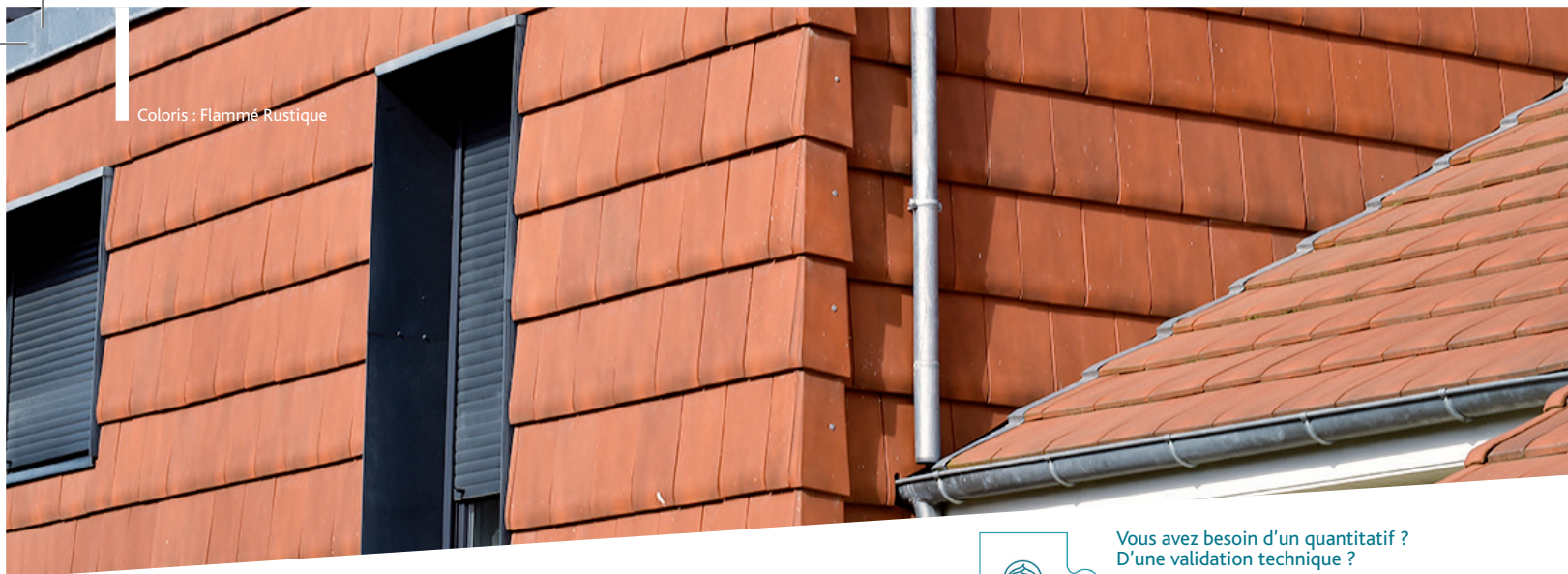


ÉTANCHÉITÉ



FINITION

Coloris : Flammé Rustique



Vous avez besoin d'un quantitatif ?
D'une validation technique ?

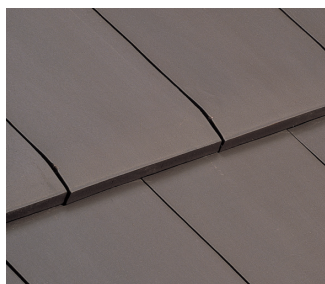
0 810 148 223

Service 0,06 € / min
+ prix appel

hot.line@imerys.com

GAMME DE COLORIS

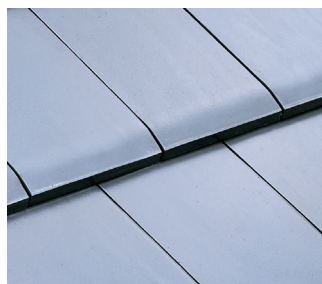
Pour pallier les légères différences de coloris inhérentes à la cuisson et à la matière première nous vous recommandons de panacher les produits. Le rendu des coloris sur ces photos n'est pas contractuel et ne peut être complètement fidèle à la réalité. Pour confirmer votre choix notre service "Envoi échantillons" se tient à votre disposition.



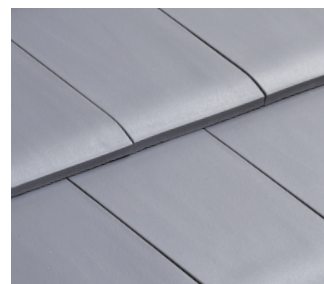
VEILLI MASSE



ROUGE



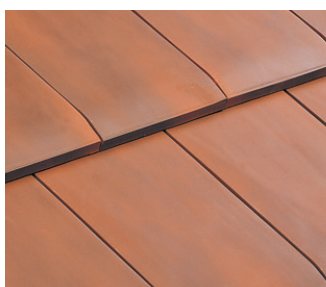
ARGENTIQUE



GRIS QUARTZ



ARDOISÉ



FLAMMÉ RUSTIQUE

Ce document n'est pas contractuel. Les caractéristiques techniques et de conditionnement de la gamme de tuiles et accessoires figurant dans cette documentation sont modifiables à tout moment et sans préavis par IMERYS Toiture. Les valeurs sont données à titre indicatif et sont susceptibles d'évolution. Les procédés d'impression ne garantissent pas obligatoirement une reproduction fidèle des couleurs, demandez à voir la tuile en situation. Les utilisateurs doivent se renseigner sur ces caractéristiques lors de leurs commandes par tout moyen de leur choix, IMERYS Toiture mettant à disposition les fiches produits actualisées sur www.imerys-toiture.com.

Cette documentation annule et remplace les précédentes éditions. C'est un document non contractuel susceptible d'être modifié à tout moment, voir les dernières informations actualisées sur la fiche produit du site www.imerys-toiture.com
DOS-4736 - Conception, création, mise en page ©SignéPCD - Création 04-2009 - MAJ 04-2018 - IMERYS TC - ISSN en cours - RCS Lyon B449 354 224 - Crédits Photos IMERYS Toiture:  psc-communication.fr