

TUILE À EMBOÎTEMENT
GRAND MOULE FORTEMENT GALBÉE

PLEIN SUD GÉLIS

Réf. 106

UNE QUALITÉ DE FINITION ALLIÉE À
UNE RAPIDITÉ DE POSE.

- Large gamme de coloris
- Grande adaptabilité
- Esthétique Canal
- Rapidité de pose
- Esprit "Autrefois" avec la teinte Ventoux



PRODUIT
NATUREL
SANS SILICONE



BVCert. 6022823

Toutes les tuiles IMERYS Toiture sont conformes aux exigences de la norme NF EN 1304.
Seuls les modèles de tuile identifiés par le logo NF, NFM ou NFFP sont conformes aux exigences du référentiel de la Marque NF Tuiles de Terre Cuite NF063.
Les caractéristiques certifiées par la marque NF Tuile Terre Cuite sont l'aspect, les caractéristiques géométriques, la résistance à la rupture par flexion, l'imperméabilité (classe 1), la résistance au gel selon NF EN 539-2, la résistance au gel "climat de montagne" (uniquement pour les modèles identifiés par le logo NFM) l'aptitude à être utilisée sur des couvertures Faible pente (uniquement par le logo NF FP). www.marque-nf.com

Ce produit a été fabriqué selon une organisation qualité certifiée conforme par l'AFNOR Certification. Certification à la norme ISO 9001 et à la norme ISO 14001 pour l'environnement.

 **IMERYS**
Toiture

Tout commence
par un autre regard

TUILE
BARDAGE
SOLAIRE
SERVICES
ACCESSOIRES
FONCTIONNELS
PERFORMANCE
DU BÂTI

PLEIN SUD GÉLIS

CARACTÉRISTIQUES TECHNIQUES

Ml de liteaux par m² de couverture :

- Pureau mini de 380 mm = 2,63 ml
- Pureau moyen de 392 mm = 2,55 ml
- Pureau maxi de 404 mm = 2,47 ml

Nb au m² : de 9,6 à 11,4 selon recouvrement

Poids au m² : ≈ 44 kg (10 tuiles au m²)

Pureau catalogue : ≈ 392 mm +/- 12 mm

Largeur utile : de 244 mm +/- 13 mm

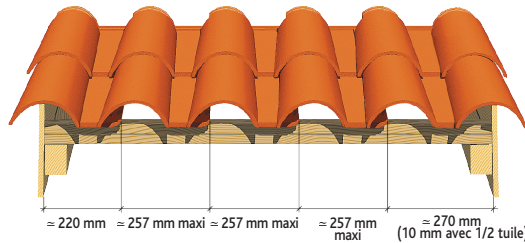
Quantité par palette : 180 tuiles

Pose à joints droits

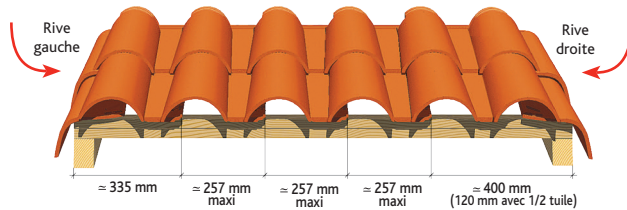
Classe de galbe : G2*

COUPES TRANSVERSALES AU NIVEAU DU LITEAU

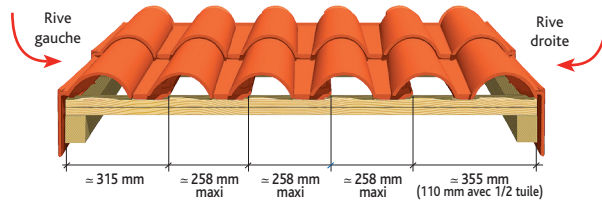
Pose sans rive ronde



Pose avec rives rondes



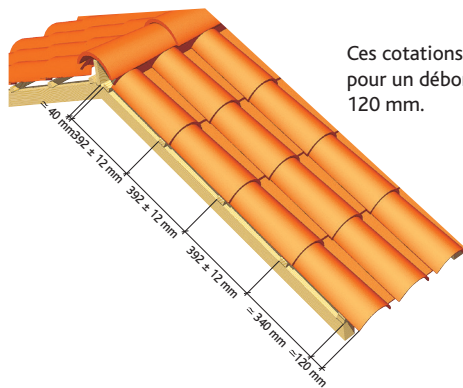
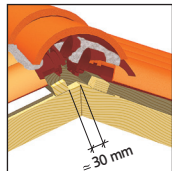
Pose avec rives individuelles verticales



COTATIONS

Utilisation conseillée d'un chêneau de 330 mm

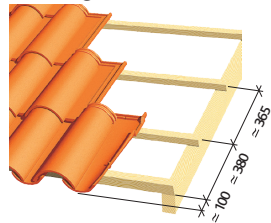
Faîtage scellé



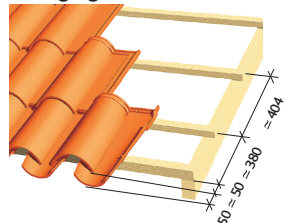
Ces cotations sont données pour un débord de toit de 120 mm.

UTILISATION D'ACCESSOIRE D'ÉGOUT POUR L'ENSEMBLE CANAL SABLIERE ET 1/2 TUILE PLEIN SUD

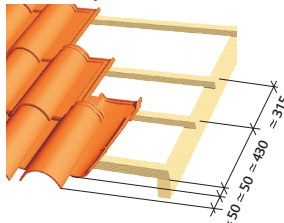
Pose alignée



Pose gargouille



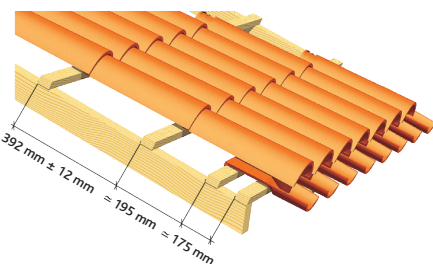
Pose casquette



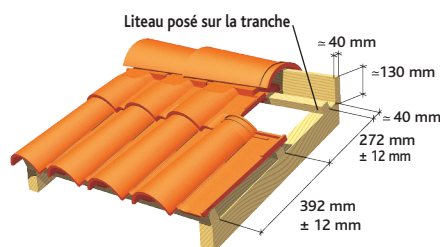
Les valeurs sont exprimées en mm

Ces cotations sont données pour un débord de toit de 100 mm.

POSE DES SABLIERES

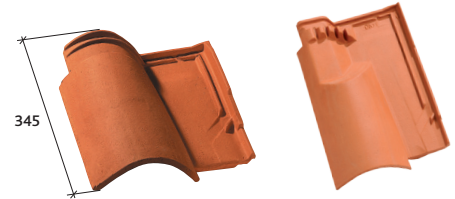


POSE DES TUILES SOUS-FAÏTIÈRE



TUILES COMPLÉMENTAIRES

Accessoires de plain pan



Tuile 2/3 PLEIN SUD Gélis au pureau de 257 mm
Réf. 106.11 (2)

Tuile de ventilation PLEIN SUD Gélis (section avec grille = 39 cm²)
Réf. 106.20

Accessoires de rive

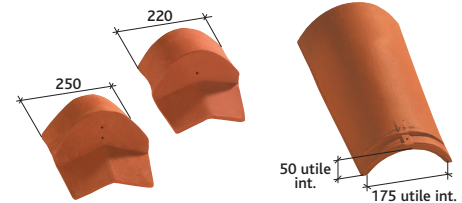


Rive ronde individuelle à emboîtement 2/3 pureau (3,9 par ml au pureau de 257 mm) gauche
Réf. 106.59 (1)(3) ou droite Réf. 106.60 (1)(3)

Tuile double bourrelet PLEIN SUD Gélis (2,6 au ml)
Réf. 106.90 (4)

Acc. de rive

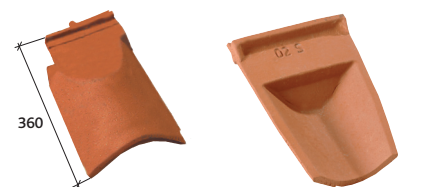
Acc. de faîtage



Fronton pour bardelis grand modèle (grande ouverture)
Réf. 815 (10) ou petit modèle (petite ouverture) Réf. 818 (10)

Faîtière/arêtier pureau variable à emboîtement (2,5 à 3 au ml)
Réf. 708 Crochet adapté : clips de faîtière à pureau variable -Réf. CR 101

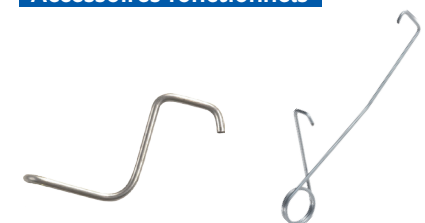
Accessoires de faîtage



1/2 tuile sous-faîtière 2/3 pureau PLEIN SUD Gélis
Réf. 106.107 (2)

Cloisir Casson de Faîtage (8,1 unités par ml de faîtage)
Réf. 111.141 (12)

Accessoires fonctionnels



Crochet "V2" fixation pour égout/rive droite/plain carré
Réf. CRV 02

Crochet HARPON GM symétrique - Fixation pour tuiles à emboîtement
Réf. CR.HARP.GMS

OUR TECTYS

es en
sur
du site
iture.com

| | | | | | | | |
|-------------|---------------|--------------------|-------------------|----------------|------------------------------------|-------|--------------------|
| Emboitement | Pose | Longueur hors tout | Largeur hors tout | Poids unitaire | Nombre au m² | DTU | Site de production |
| double | joints droits | ≈ 480 mm | ≈ 316 mm | ≈ 4,4 kg | de 9,6 à 11,4 (selon recouvrement) | 40-21 | Léguevin |

Tableaux des pentes minimales admissibles (exprimé en m/m - extrait du DTU 40-21).
Au delà de 12ml consulter notre Hot Line.
Colonne A : rampants jusqu'à 6,5m de projection horizontale.
Colonne B : rampants supérieurs à 6,5m jusqu'à 9,50m de projection horizontale.
Colonne C : rampants supérieurs à 9,5m jusqu'à 12m de projection horizontale.

| Sites | Zones géographiques d'application | | | | | | | | |
|---------|-----------------------------------|------|------|---------------------------|------|------|----------------|------|------|
| | Zone 1 < 200 m | | | Zone 2 entre 200 et 500 m | | | Zone 3 < 500 m | | |
| | A | B | C | A | B | C | A | B | C |
| Protégé | 0,25 | 0,28 | 0,32 | 0,27 | 0,32 | 0,35 | 0,30 | 0,36 | 0,40 |
| Normal | 0,25 | 0,28 | 0,32 | 0,27 | 0,32 | 0,35 | 0,30 | 0,36 | 0,40 |
| Exposé | 0,33 | 0,35 | 0,42 | 0,37 | 0,39 | 0,45 | 0,40 | 0,43 | 0,50 |

Accessoires de rive

Tuile à douille PLEIN SUD Gélis
Ø 160 (conforme VMC)
Réf. 106.32

Lanterne Ø 160 (conforme VMC)
(section d'aération : 225 cm²)
Réf. 1006

1/2 tuile PLEIN SUD Gélis
Réf. 106.01

1/2 tuile 2/3 pureau PLEIN SUD Gélis
Réf. 106.04 (3)

Rive individuelle verticale à emboitement (2,8 par ml au pureau de 355 mm) grand rabat droit
Réf. 101.41 ou gauche Réf. 101.42

Rive ronde individuelle à emboitement (2,6 au ml au pureau de 392 mm) gauche Réf. 106.55(1) ou droite Réf. 106.56(1)

Tuile double bourrelet 2/3 pureau PLEIN SUD Gélis
Réf. 106.92 (3)

Fronton Croix Occitane pour faitières pureau variable et rives rondes
Réf. 811 (5)

Fronton pour faitière à bourrelet
Réf. 821 (8)

Fronton 90° grand modèle pour faitières pureau variable (grande ouverture) et rabat 90°
Réf. 814 (6)

Fronton 90° petit modèle pour faitières pureau variable à emboitement (petite ouverture) et rabat 90°
Réf. 817 (7)

Bardelis "S" gauche (2,7 au ml) Réf. 1053 (9)
Bardelis "S" droit (2,7 au ml) Réf. 1052 (9)

Faitière/arêtier à bourrelet à emboitement (2,5 au ml)
Réf. 707 (11)

About d'arêtier pureau variable à emboitement
Réf. 871

About d'arêtier à bourrelet à emboitement
Réf. 867 (11)

Calotte 3 ouvertures rondes
Réf. 935
ou 4 ouvertures rondes
Réf. 936

Poinçon pomme de pin Sud
Réf. 986 (5)
Poinçon pointe élancée Sud
Réf. 987 (5)

Tuile sous-faitière 2/3 pureau PLEIN SUD Gélis
Réf. 106.102 (5)

Accessoires d'égout

1/2 tuile Canal Sablière PLEIN SUD Gélis
Réf. 106.02 (14)

Canal Sablière (se pose avec 1/2 tuile) (4,1 au ml)
Réf. 1093 (13)

Génoise Canal 30 (5,4 au ml)
Réf. 2524
Génoise Canal 40 (5,4 au ml)
Réf. 2525

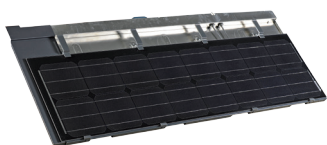
Accessoires fonctionnels

MANGOUSTE 160
Kit de raccordement VMC pour tuile à douille Ø 160
Réf. MANG.160

Châssis aluminium universel pour tuiles fortement gabées et canal. Ouverture 180° (vitrage 55x46 cm)
Réf. CHFOGCAN.180 (15)

Tuile en verre
Réf. VER. 106

Tuile à énergie solaire



Tuile photovoltaïque
Contacter notre Hotline technique pour avoir l'offre technique la plus adaptée à votre projet.

- (1) Accessoire commun aux modèles MÉDIANE PLUS et PLEIN SUD Gélis
- (2) Non disponible en coloris Ancien, Méditerranée et Rouergue
- (3) Non disponible en coloris Ancien, Littoral Flammé, Méditerranée, Rouergue et Rouge
- (4) Non disponible en coloris Méditerranée, Rouergue et Ventoux
- (5) Non disponible en coloris Ancien et Méditerranée
- (6) Non disponible en coloris Méditerranée
- (7) Disponible uniquement en coloris Ancien, Paysage, Rouge, Terroir et Ventoux
- (8) Non disponible en coloris Littoral Flammé, Méditerranée, Tradition et Ventoux
- (9) Disponible uniquement en coloris Littoral Flammé, Paysage, Rouge et Terroir

- (10) Disponible uniquement en coloris Paysage et Rouge
 - (11) Non disponible en coloris Littoral Flammé, Méditerranée et Ventoux
 - (12) Disponible uniquement en coloris Littoral Flammé, Paysage, Rouergue et Rouge
 - (13) Non disponible en coloris Littoral Flammé, Méditerranée et Paysage
 - (14) Disponible uniquement en coloris Ancien, Emporda, Terroir et Tradition
 - (15) Produit disponible en coloris Brun
- * La classe de galbe de la tuile nécessite de choisir un closoir ventilé adapté avec la forme de celle-ci, selon le référentiel de certification QB "closoirs ventilés"

GAMME TECTYS

RETROUVEZ L'ENSEMBLE DE NOTRE GAMME D'ACCESSOIRES FONCTIONNELS SUR WWW.IMERYS-TOITURE.COM

| | | | | | | | |
|-----------|----------|------------------|--------|----------|-------------|------------|----------|
| | | | | | | | |
| ÉCLAIRAGE | SÉCURITÉ | CROCHETS À NEIGE | Outils | FIXATION | VENTILATION | ÉTANCHÉITÉ | FINITION |

Coloris : Ventoux



Vous avez besoin d'un quantitatif ?
D'une validation technique ?

0 810 148 223

Service 0,06 € / min
+ prix appel

hot.line@imerys.com

GAMME DE COLORIS

Pour pallier les légères différences de coloris inhérentes à la cuisson et à la matière première nous vous recommandons de panacher les produits. Le rendu des coloris sur ces photos n'est pas contractuel et ne peut être complètement fidèle à la réalité. Pour confirmer votre choix notre service "Envoi échantillons" se tient à votre disposition.



TRADITION



ANCIEN



PAYSAGE



TERROIR



MÉDITERRANEA



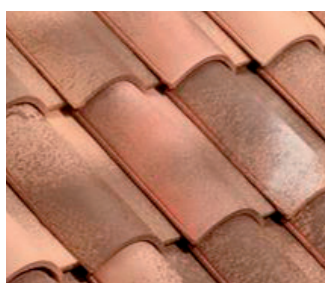
ROUERGUE



ROUGE



VENTOUX



EMPORDA



LITTORAL FLAMMÉ

Ce document n'est pas contractuel. Les caractéristiques techniques et de conditionnement de la gamme de tuiles et accessoires figurant dans cette documentation sont modifiables à tout moment et sans préavis par IMERYS Toiture. Les valeurs sont données à titre indicatif et sont susceptibles d'évolution. Les procédés d'impression ne garantissent pas obligatoirement une reproduction fidèle des couleurs, demandez à voir la tuile en situation. Les utilisateurs doivent se renseigner sur ces caractéristiques lors de leurs commandes par tout moyen de leur choix, IMERYS Toiture mettant à disposition les fiches produits actualisées sur www.imerys-toiture.com.

Site industriel de Quincieux
69650 Quincieux
Tél. 04 72 26 39 39 - Fax 04 78 91 17 67

Site industriel de Ste Foy l'Argentière
69610 Ste Foy l'Argentière
Tél. 04 74 26 27 28 - Fax 04 74 26 12 94

 **IMERYS**
Toiture

imerys-toiture.com